

РЕПУБЛИКА БЪЛГАРИЯ

МИНИСТЕРСТВО НА ОКОЛНАТА СРЕДА И ВОДИТЕ

Изх. № НСЗП-390 от 02.02.2015 г.

ДО
Г-ЖА ТАТЯНА ДУКОВА
ДИРЕКТОР НА
РИОСВ - БЛАГОЕВГРАД

✓ КОПИЕ ДО:
Г-Н ЕМИЛ ИЛИЕВ
КМЕТ НА ОБЩИНА СТРУМИНИ

К. Стои
св. о. о. о. 2015
20

Относно: Инвестиционно намерение „Допълнително водоснабдяване група села на територията на община Струмяни“

УВАЖАЕМА ГОСПОЖО ДУКОВА,

Във връзка с наше писмо изх. № НСЗП-390 от 29.01.2015 г., приложено изпращаме Ви по компетентност, постъпило в Министерство на околната среда и водите уведомление за инвестиционно намерение за обект „Допълнително водоснабдяване на група села на територията на община Струмяни“ /с. Струмяни, с. Микрево, с. Илинденци, с. Драката, с. Каменица, с. Горна Крушица/ с възложител Община Струмяни.

Приложение: Съгласно текста



жа
МИХАИЛ МИХАЙЛОВ
Директор на Дирекция
Национална служба за
защита на природата

**ДО
МИНИСТЪРА
НА ОКОЛНАТА СРЕДА И ВОДИТЕ
ГР. СОФИЯ**

**УВЕДОМЛЕНИЕ
за инвестиционно предложение**

(по чл. 4, ал. 1 и ал. 3 от Наредба за условията и реда за извършване на оценка на въздействие върху околната среда (ОВОС) - ПМС № 59/2003 г. обн. ДВ.бр.25/18.03.2003 г., посл. изм. ДВ, бр. 80/09.10.2009 г.)

и

по чл. 10, ал. 1 от Наредба за условията и реда за извършване на оценка за съвместимостта на планове, програми, проекти и инвестиционни предложения с предмета и целите на опазване на защитените зони (ПМС № 201/31.08.2007г.)

Информация по чл. 4, ал. 3 от Наредбата за ОВОС и по чл. 10, ал. 1, част Б на Наредбата за ОС:

1. Данни за възложител: Община Струмяни, Област Благоевград със седалище и адрес на управление с. Струмяни, пл. „7-ми Април” №1, ЕИК 000024713

Пълен пощенски адрес за кореспонденция: с. Струмяни, пл. „7-ми Април” №1, тел. 07434/31-08, факс 07434/31-05, e-mail: strumyani_oba@abv.bg

Кмет : Емил Илиев

Лице за контакти: Емил Илиев с адрес за кореспонденция, с. Струмяни, пл. „7-ми Април” №1, тел. 07434/31-08, факс 07434/31-05, e-mail: strumyani_oba@abv.bg

УВАЖАЕМА ГОСПОЖО МИНИСТЪР,

Уведомяваме Ви, че Община Струмяни има следното инвестиционно предложение: „Допълнително водоснабдяване на група села на територията на община Струмяни (с. Струмяни, с. Микрево, с. Илинденци, с. Драката, с. Каменица и с. Горна Крушица).

2. Резюме на предложението, в т.ч.: инвестиционното предложение за допълнително водоснабдяване на група села на територията на община Струмяни предвижда да се изгради ново водохващане на р. Разкола (ляв приток на р. Влахинска) на кота 1200,00 м и нов водопровод от водохващането до съществуващ водопровод за питейно-битово водоснабдяване от ВС „Шашка река” в района на с. Илинденци с дължина 17000 м. Оператор на водоснабдителната система на територията на община Струмяни е „В и К

Стримон" ООД. Към момента водоснабдяването на с. Струмяни, с. Микрево, с. Илинденци, с. Драката, с. Каменица, с. Горна Крушица и с. Плоски, община Сандански се извършва от подземен водоизточник ВС „Шашка река“ в землището на с. Плоски, община Сандански. Водоизточника се поддържа и експлоатира от „Увекс“ ЕООД, гр. Сандански. Поради ограничените възможности на водоизточника ($Q_{\text{ср.г}} = 14,37$ л/сек по Разрешително за водовземане №41510319/19.11.2010 г. издадена „Увекс“ ЕООД) се наблюдава недостиг на вода за питейно-битово водоснабдяване в изброените села и въвеждане на режим на водопотребление. За да се реши проблема с недостига на вода за питейно-битово водоснабдяване се предлага разработването на проект за допълнително водоснабдяване на групата села на територията на община Струмяни. Предвижда се водохващането да се изгради на река Разкола на кота дъно река 1200,0 м. Състои се от следните елементи: масивен бетонов яз, промивен отвор със савак, рибен проход, крилни стени и утайник. От утайника на водохващането започва напорният тръбопровод. Предвижда се тръбопровода да се изгради от тръби РЕ 100, РН 10 и РН 16 с диаметър Φ 200. Ще се изпълни като вкопан в траншея в сервитута на горски и общински път. Траншеята, в която ще бъде положен тръбопровода ще бъде с размери 0,60 м широчина и 1,20 м дълбочина. Общата дължина на тръбопровода ще бъде приблизително 17000 м от утайника на водохващането до включването му в съществуващ тръбопровод от ВС „Шашка река“ в района на с. Илинденци. По трасето на тръбопровода се предвижда изграждането на облекчителни шахти, шахти въздушници и шахти изпускатели. Местополението им ще бъде точно определено в процеса на изготвяне на работният проект. Шахтите ще бъдат вкопани в земната основа.

- **капацитет:** водохващането ще бъде оразмерено да улавя до 30 л/сек от водите на р. Разкола и от своя страна водопровода ще бъде оразмерен да провежда максимално водно количество също 30 л/сек.

- **обща използвана площ:** при реализиране на инвестиционното предложение ще се засегнат ограничени площи. Водохващането на р. Разкола ще се изгради в границите на реката, като само утайника ще бъде разположен на левия бряг извън границите на водния обект, при което ще засегне до 75 м². Водохващането и утайника са разположени на територията на ДГС Кресна извън границите на НП „Пирин“. Водопровода започва от водохващането на р. Разкола и завършва в съществуващ водопровод в района на с. Илинденци община Струмяни. Общата му дължина е 17000 м. Тръбопровода ще се изгради като вкопан в траншея с размери 0,60 м широчина и 1,20 м дълбочина. Целият водопровод с дължина 17000 м ще премине в сервитута на горски път на територията на ДГС „Кресна“ – ГСУ „Влахи“, ДГС „Струмяни“ – III ГСУ „Струмяни“, общински път на територията на община Сандански, землище на с. Плоски и общински път на територията на община Струмяни в землището на с. Илинденци, община Струмяни. При изкопаване на траншеята изкопаната земна маса ще се депонира непосредствено до изкопа. След полагането на тръбопровода изкопаната земна маса ще се върне обратно в изкопа.

- **посочва се дали е за ново инвестиционно предложение и/или за разширение, или изменение на производствената дейност:** искането е за ново инвестиционно предложение, което предвижда изграждане на ново водохващане на р. Разкола и нов

водопровод с дължина 17000 м за допълнително водоснабдяване на група села от община Струмяни (с. Струмяни, с. Микрево, с. Илинденци, с. Драката, с. Каменица и с. Горна Крушица);

- **необходимост от други, свързани с основния предмет, спомагателни или поддържащи дейности в т.ч. ползване на съществуваща или необходимост от изграждане на нова техническа инфраструктура (пътища/улицы, газопровод, електропроводи и др.):** няма необходимост от извършване на други дейности свързани с основния предмет. Нова пътна инфраструктура няма да се изгражда, защото по цялата дължина на тръбопровода до водохващането има съществуващ път.

- **предвидени изкопни работи, предполагаема дълбочина на изкопите, ползване на взрив;** при реализиране на инвестиционното предложение ще се извършат изкопни работи за тръбопровода и водохващането. Изкопите ще се извършат с багер с обратна лопата. Дълбочината на изкопите за водохващането и утайника ще бъде до здрава скала, която се намира на дълбочина 1,50 м. Дълбочината на изкопите за водопровода ще бъде до 1,20 м. Изкопни работи по взривен способ няма да се изпълняват;

3. Връзка с други съществуващи и одобрени с устройствен или друг план дейности в обхвата на въздействие на обекта на инвестиционното предложение, необходимост от издаване на съгласувателни/разрешителни документи по реда на специален закон; орган по одобряване /разрешаване на инвестиционното предложение по реда на специален закон:: за територията, предназначена за реализиране на инвестиционното предложение няма разработен устройствен план. Територията, на която ще се реализира инвестиционното предложение е ДГС „Кресна“, ДГС „Струмяни“, землище на с. Плоски, община Сандански и землище на с. Илинденци, община Струмяни. За реализиране на инвестиционното предложение е необходимо одобряване по реда на ЗООС и издаване на Разрешително за водовземане по реда на Закона за водите от Басейнова дирекция Западнобеломорски район Благоевград. Съгласно ЗУТ е необходимо одобряването на ПУП-ПЗ и ПУП-ПП и издаването на разрешение за строеж от Областният управител на област Благоевград.

4. Местоположение на площадката:

Водохващане на р. Разкола на кота дъно река 1200,0 м

- **населено място:** с. Влахи
- **община:** Кресна
- **квартал:**
- **поземлен имот:** отдел 196 подотдел „е“ от ДГС Кресна;
- **собственост:** държавна собственост МЗХ;

Водопровод от водохващането до съществуващ водопровод от ВС „Шашка река“

От км 0,00 до км + 4,508

- **населено място:** с. Влахи

- община: Кресна
- квартал:
- поземлен имот: сервитута на горски път в отдел 196, 199 и 210 на територията на ДГС „Кресна“ ГСУ „Влахи“;
- собственост: държавна собственост МЗХ;

От км + 4,508 до км + 11,387

- населено място: с. Илинденци
- община: Струмяни
- квартал:
- поземлен имот: сервитута на горски път на територията на ДГС „Струмяни“;
- собственост: държавна собственост МЗХ;

От км + 11,387 до км + 13,858

- населено място: с. Плоски
- община: Сандански
- квартал:
- поземлен имот: сервитута на път общинска собственост;
- собственост: община Сандански ;

От км + 13,858 до км + 14,246

- населено място: с. Илинденци
- община: Струмяни
- квартал:
- поземлен имот: сервитута на общински път в землището на с. Илинденци, община Струмяни;
- собственост: община Струмяни ;

От км + 14,246 до км + 15,718

- населено място: с. Плоски
- община: Сандански
- квартал:
- поземлен имот: сервитута на общински път в землището на с. Плоски, община Сандански;
- собственост: община Сандански;

От км + 15,718 до км + 17,000

- населено място: с. Илинденци
- община: Струмяни
- квартал:
- поземлен имот: сервитута на общински път в землището на с. Илинденци, община Струмяни;
- собственост: община Струмяни;

- **близост до или засягане на защитени територии:** инвестиционното предложение не засяга защитени територии съгласно Закона за защитените територии. Водохващането и част от водопровода засягат защитени зони за опазване на хабитатите по Директива 92/409/ЕЕС на Съвета на ЕИО от 1992 г. за запазване на природните местообитания на дивата флора и фауна и съхраняването на дивите птици по Директива 79/409/ЕЕС.

Водохващането и част от водопровода с дължина от км + 0,00 до км + 4,508 м попадат на територията на Защитена зона за опазване на природните местообитания „Кресна – Илинденци“ с код BG 0000366.

От км + 4,508 до км + 11,387 водопровода не попада в Защитени територии и Защитени зони.

От км + 11,387 до км + 15,718 водопровода попада в Защитена зона за опазване на природните местообитания „Кресна – Илинденци“ с код BG 0000366.

От км + 15,718 до км + 17,000 водопровода попада в Защитена зона за опазване на дивите птици „Кресна“ с код BG 0002003.

- **близост до или засягане на територии за опазване на обектите на културното наследство:** инвестиционното предложение не засяга територии за опазване на културното наследство;

- **очаквано трансгранично въздействие:** характера на въздействието и отдалечеността от границата не предполагат трансграничен ефект;

- **схема на нова или промяна на съществуваща пътна инфраструктура:** За целите на инвестиционното предложение не се предвижда изграждането на нова пътна инфраструктура. Достапът до водохващането и трасето на тръбопровода ще се извършва по съществуващ горски и общински път. Новият водопровод ще се присъедини към съществуващ в района на с. Илинденци.

5. Природни ресурси, предвидени за използване:

- **по време на строителството:** ще се използват дървен материал за кофраж, инертни материали и стомана за бетон;

- **по време на експлоатацията:** природния ресурс предвиден за използване по време на експлоатацията са водите на р. Разкола. Използването на водният ресурс ще се извърши при спазване на изискванията на ЗООС и Закона за водите.

- **предвидено водовземане за питейни, промишлени и други нужди:** водовземане за питейни нужди по време на строителството ще се осигурява от бутилки. За технологични нужди ще се използва вода от р. Разкола и притоците;

- **чрез обществено водоснабдяване, необходими количества (ВиК или друга мрежа):** в района за реализиране на инвестиционното предложение няма изградена В и К мрежа;

- и/или от повърхностни води, необходими количества м³/год (наименование на воден обект): при реализиране на инвестиционното предложение няма да се използват допълнителни количества вода от повърхностни водоизточници;

- и/или подземни води, необходими количества м³/год, съществуващи съоръжения или необходимост от изграждане на нови: При реализиране на инвестиционното предложение няма да се използват води от подземни водоизточници, няма да се използват съществуващи съоръжения за подземни води и няма да се изграждат нови;

6. Отпадъци:

- които се очаква да се генерират /по време на строителството и експлоатацията на обекта/ и предвиждания за тяхната третиране: през периода на строителството на централата ще се генерират ограничено количество отпадъци.

Земни и скални маси. Хумус. В процеса на строителство на водохващането, ще се образуват излишни земни (нехумусни) и скални маси в неголеми количества, които ще се уточнят с работното проектиране. Земните маси от изкопа за водопровода ще се използват за обратна засипка. Излишните земни маси ще се извозват на депо определено от община Струмяни.

Отнетият хумусен слой ще се съхранява и оползотвори изцяло за техническата рекултивация .

Строителните отпадъци. Остатъци от бетон, пясък и чакъл ще се събират и временно съхраняват на определена за целта площадка в границите на обекта и ще се извозят на депо за строителни отпадъци, определено от общината. Очаквано количество – около 3 м³.

Метални отпадъци. Арматурно желязо, арматурна тел, строително желязо, негодни кофражни платна и др. ще се събират и временно съхраняват на определена за целта площадка до предаване на физически или юридически лица, притежаващи разрешение за дейността по чл. 12 и чл.37 на ЗУО. Очаквано количество 0,1 тона.

Твърди битови отпадъци. Отчитайки коефициента на неравномерност (средно на ден ще работят около 30 човека - по 0,5 кг/човек), очакваното дневно количество на битови отпадъци ще бъде около 15,0 кг. Отпадъците ще се събират в метален контейнер и ще бъдат извозвани на организирано депо за ТБО на община Струмяни.

Очаквани отпадъци по време на експлоатация

Образуване на строителни отпадъци

По време на експлоатация на обекта и поддръжката на съоръженията ще се образуват строителни отпадъци. Образованите строителни отпадъци при ремонтни дейности ще се извозват от юридическите лица извършващи строителните работи по маршрут за транспортиране на строителни отпадъци, определен от общината, в съответствие на чл. 18 от ЗУО.

Образуване на твърди битови отпадъци

В периода на експлоатация на обекта ще се генерира минимално количество битови отпадъци от обслужващия персонал. Ще се събират в контейнер и извозват до депо за твърди битови отпадъци на община Струмяни.

7. Очаквани количества и тип отпадъчни води (битови/промишлени): по време на строителството на обекта няма да се формират отпадъчни води. На обекта ще бъдат поставени химически тоалетни. По време на експлоатацията, водопровода ще осигурява вода за питейно-битови нужди на с. Струмяни, с. Микрево, с. Илинденци, с. Драката, с. Каменица и с. Горна Крушица. Битовите отпадъчни води от населените места посредством канализационната мрежа ще се отвеждат във водоприемниците, а в бъдеще към ПСОВ.

8. Срок за реализация и етапи на изпълнение на инвестиционното предложение; Предвижда се инвестиционното предложение да се реализира на три етапа: първи етап е одобряването на инвестиционното предложение по реда на ЗООС и Закона за водите, втори етап е проектирането, одобряването на проектите и издаване на разрешение за строеж по реда на ЗУТ и трети етап е строителството и въвеждането в експлоатация. Срока за реализиране на отделните етапи е: 1-ви етап до 6 месеца след положителното решение на РИОСВ, 2-ри етап до 12 месеца след първия и 3-ти етап 12 месеца след издаването на разрешение за строеж. Общата продължителност на времето необходимо за реализиране на инвестиционното предложение е приблизително 30 месеца.

9. Орган, отговорен за одобряването на инвестиционното предложение: Басейнова дирекция Западнобеломорски район за издаване на Разрешително за водовземане и ползване на повърхностен воден обект по реда на Закона за водите. Областна управа Благоевград за одобряването на проектите и издаване на разрешение за строеж. ДНСК за въвеждане на обекта в експлоатация.

Приложения:

1. Ситуация на водопровода и водохващането - М 1:25000 .
2. Ситуация на водопровода и водохващането – М 1: 10 000.
3. Координатен регистър на чупките на трасето на водопровода от водохващането до присъединяването към съществуващ водопровод в координатна система 1970 г.

Кмет на община Струмяни:



Емил Илиев



ВЕНАНГ

ГР.БЛАГОЕВГРАД – 2700

БУЛ.ВАСИЛ ЛЕВСКИ № 3ВХ.АЕТ.5АП.15

ТЕЛ: / 073 / 58 58 50 GSM 0888 333 989

e-mail:venang@abv.bg

КООРДИНАТЕН РЕГИСТЪР В КООРДИНАТНА СИСТЕМА WGS-84 /ГЕОГРАФСКА КООРДИНАТНА СИСТЕМА/

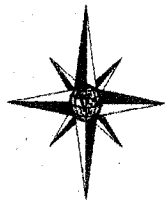
НА ВОДОХВАЩАНЕ ЗА ОБЕКТ „ДОПЪЛНИТЕЛНО ВОДОСНАБДЯВАНЕ
НА ГРУПА СЕЛА НА ТЕРИТОРИЯТА НА ОБЩИНА СТРУМЯНИ“,
ЗЕМЛИЩАТА НА С. ВЛАХИ, ОБЩИНА КРЕСНА, С. ИЛИНДЕНЦИ ОБЩИНА
СТРУМЯНИ И С.ПЛОСКИ, ОБЩИНА САНДАНСКИ“.

- ТОЧКА № 1(ВОДОХВАЩАНЕ) – $B = 41^{\circ}44'08.40''$, $L = 23^{\circ}18'37.70''$.

ОПРЕДЕЛЯНЕТО НА ГЕОГРАФСКИТЕ КООРДИНАТИ Е ИЗВЪРШЕНО ЧРЕЗ GPS
ИЗМЕРВАНИЯ С MERIDIAN GOLD – GPS SYSTEM.

21.01.2015 ГОД.
БЛАГОЕВГРАД

ИЗГОТВИЛ:
/В. АНГЕЛОВ/
УПРАВИТЕЛ:
/ИНЖ. ИЛ. АНГЕЛОВ/



ВЕНАНГ

ГР.БЛАГОЕВГРАД – 2700

БУЛ.ВАСИЛ ЛЕВСКИ № 3ВХ.АЕТ.5АП.15

ТЕЛ: / 073 / 58 58 50 GSM 0888 333 989

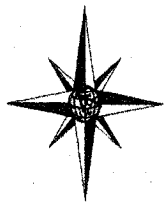
e-mail:venang@abv.bg

КООРДИНАТЕН РЕГИСТЪР

В КООРДИНАТНА СИСТЕМА 1970 Г.

НА ЧУПКИТЕ НА ИМОТА В КОЙТО ЩЕ СЕ РЕАЛИЗИРА ИНВЕСТИЦИОННОТО ПРЕДЛОЖЕНИЕ „ДОПЪЛНИТЕЛНО ВОДОСНАБДЯВАНЕ НА ГРУПА СЕЛА НА ТЕРИТОРИЯТА НА ОБЩИНА СТРУМЯНИ“ ЗЕМЛИЩАТА НА С. ВЛАХИ, ОБЩИНА КРЕСНА, С. ИЛИНДЕНЦИ ОБЩИНА СТРУМЯНИ И С.ПЛОСКИ, ОБЩИНА САНДАНСКИ”.

1 4496701.19 8497409.63
2 4496703.68 8497403.58
3 4496710.84 8497396.78
4 4496718.68 8497392.60
5 4496734.27 8497380.96
6 4496742.12 8497371.09
7 4496746.55 8497360.27
8 4496747.29 8497349.93
9 4496744.02 8497341.86
10 4496737.77 8497332.98
11 4496735.98 8497327.03
12 4496733.63 8497318.84
13 4496730.92 8497310.38
14 4496719.13 8497279.94
15 4496715.38 8497247.24
16 4496717.56 8497222.23
17 4496730.91 8497193.38
18 4496754.50 8497173.69
19 4496790.80 8497158.95
20 4496837.14 8497144.38
21 4496863.76 8497128.26
22 4496874.46 8497118.14
23 4496878.57 8497105.47
24 4496875.04 8497094.89
25 4496858.33 8497082.97
26 4496841.72 8497064.19
27 4496828.16 8497042.73
28 4496810.16 8497001.24
29 4496800.82 8496958.41
30 4496797.41 8496933.25



ВЕНАНГ

ГР.БЛАГОЕВГРАД – 2700

БУЛ.ВАСИЛ ЛЕВСКИ № 3ВХ.АЕТ.5АП.15

ТЕЛ: / 073 / 58 58 50 GSM 0888 333 989

e-mail:venang@abv.bg

31 4496783.37 8496904.05
32 4496774.59 8496891.52
33 4496767.54 8496878.78
34 4496765.97 8496863.30
35 4496773.80 8496816.47
36 4496774.59 8496800.49
37 4496769.78 8496775.41
38 4496767.78 8496759.82
39 4496772.40 8496736.27
40 4496785.24 8496707.23
41 4496794.84 8496686.27
42 4496796.88 8496664.55
43 4496780.88 8496643.57
44 4496769.66 8496632.73
45 4496739.13 8496611.90
46 4496715.10 8496609.06
47 4496690.41 8496622.41
48 4496666.41 8496642.77
49 4496640.86 8496656.52
50 4496621.04 8496658.88
51 4496597.87 8496644.94
52 4496579.74 8496611.55
53 4496562.48 8496589.84
54 4496526.90 8496562.82
55 4496495.41 8496536.50
56 4496475.79 8496526.57
57 4496439.93 8496529.38
58 4496418.05 8496535.98
59 4496396.80 8496538.06
60 4496381.95 8496536.47
61 4496345.50 8496540.23
62 4496322.65 8496548.30
63 4496300.47 8496554.19
64 4496271.71 8496547.89
65 4496232.83 8496533.94
66 4496184.18 8496522.26
67 4496159.59 8496516.30
68 4496119.63 8496515.69
69 4496099.94 8496525.58
70 4496082.81 8496546.91



ВЕНАНГ

ГР.БЛАГОЕВГРАД – 2700

БУЛ.ВАСИЛ ЛЕВСКИ № 3ВХ.АЕТ.5АП.15

ТЕЛ: / 073 / 58 58 50 GSM 0888 333 989

e-mail:venang@abv.bg

71 4496070.80 8496560.13
72 4496054.27 8496555.39
73 4495994.79 8496514.64
74 4495957.70 8496481.70
75 4495948.97 8496468.79
76 4495945.22 8496455.32
77 4495943.22 8496415.64
78 4495937.84 8496331.41
79 4495933.42 8496295.83
80 4495924.78 8496260.89
81 4495907.30 8496221.50
82 4495888.75 8496199.05
83 4495851.91 8496190.68
84 4495839.92 8496188.72
85 4495823.25 8496179.55
86 4495805.85 8496155.08
87 4495791.66 8496126.27
88 4495757.15 8496090.88
89 4495734.17 8496057.41
90 4495729.63 8496044.81
91 4495735.04 8496023.98
92 4495744.66 8496004.55
93 4495746.88 8495990.53
94 4495743.41 8495975.65
95 4495730.61 8495944.42
96 4495712.23 8495905.24
97 4495706.42 8495888.48
98 4495704.63 8495862.77
99 4495709.39 8495828.91
100 4495718.00 8495806.68
101 4495721.06 8495791.65
102 4495716.43 8495768.74
103 4495707.23 8495747.56
104 4495708.82 8495720.29
105 4495714.06 8495697.38
106 4495709.98 8495680.63
107 4495694.88 8495669.17
108 4495639.19 8495667.06
109 4495616.16 8495669.09
110 4495585.70 8495676.01



ВЕНАНГ

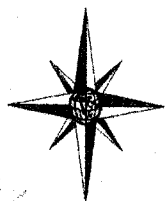
ГР.БЛАГОЕВГРАД – 2700

БУЛ.ВАСИЛ ЛЕВСКИ № 3ВХ.АЕТ.5АП.15

ТЕЛ: / 073 / 58 58 50 GSM 0888 333 989

e-mail:venang@abv.bg

111 4495562.62 8495681.03
112 4495549.20 8495680.21
113 4495535.20 8495666.56
114 4495523.22 8495640.91
115 4495511.52 8495626.41
116 4495489.71 8495632.22
117 4495449.74 8495638.38
118 4495430.02 8495637.94
119 4495410.87 8495629.81
120 4495396.08 8495612.80
121 4495380.05 8495587.31
122 4495363.65 8495573.32
123 4495346.10 8495575.36
124 4495320.59 8495601.27
125 4495304.44 8495614.59
126 4495287.66 8495618.31
127 4495277.17 8495616.89
128 4495267.24 8495609.73
129 4495263.33 8495601.24
375 4495256.00 8495375.50
376 4495246.37 8495370.52
377 4495233.00 8495369.60
378 4495215.50 8495370.68
379 4495201.13 8495373.68
380 4495189.50 8495372.60
381 4495172.84 8495369.18
382 4495160.05 8495363.11
383 4495147.03 8495357.09
384 4495134.60 8495347.50
385 4495122.89 8495344.30
386 4495113.30 8495344.42
387 4495099.02 8495349.89
388 4495074.28 8495368.71
389 4495061.98 8495373.93
390 4495048.13 8495374.88
391 4495027.07 8495370.77
392 4495000.000 8495369.844
393 4494993.883 8495370.766
394 4494980.297 8495370.219
395 4494962.258 8495366.180



ВЕНАНГ

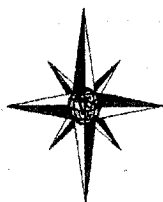
ГР.БЛАГОЕВГРАД – 2700

БУЛ.ВАСИЛ ЛЕВСКИ № 3ВХ.АЕТ.5АП.15

ТЕЛ: / 073 / 58 58 50 GSM 0888 333 989

e-mail:venang@abv.bg

396 4494951.773 8495361.734
397 4494942.141 8495351.813
398 4494935.148 8495341.695
399 4494923.297 8495320.211
400 4494916.781 8495312.648
401 4494907.617 8495308.023
402 4494889.227 8495304.086
403 4494864.070 8495299.695
404 4494841.359 8495291.664
405 4494826.672 8495283.977
406 4494806.523 8495266.719
407 4494798.664 8495260.758
408 4494788.375 8495259.000
409 4494763.453 8495257.508
410 4494747.000 8495248.688
411 4494718.672 8495206.953
412 4494705.672 8495192.125
413 4494685.484 8495173.656
414 4494636.047 8495132.688
415 4494621.406 8495119.328
416 4494590.172 8495090.844
417 4494573.141 8495068.930
418 4494561.930 8495061.422
419 4494546.086 8495056.734
420 4494526.195 8495057.414
421 4494474.023 8495061.547
422 4494451.563 8495074.227
423 4494431.664 8495091.602
424 4494404.398 8495107.898
425 4494375.656 8495115.219
426 4494353.305 8495114.570
427 4494331.125 8495113.031
428 4494309.914 8495103.914
429 4494288.008 8495088.180
430 4494239.281 8495087.891
431 4494219.414 8495099.688
432 4494199.711 8495121.766
433 4494191.711 8495143.133
434 4494191.188 8495155.992
435 4494172.813 8495169.781



ВЕНАНГ

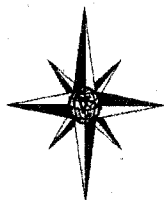
ГР.БЛАГОЕВГРАД – 2700

БУЛ.ВАСИЛ ЛЕВСКИ № 3ВХ.АЕТ.5АП.15

ТЕЛ: / 073 / 58 58 50 GSM 0888 333 989

e-mail:venang@abv.bg

436 4494153.828 8495161.867
437 4494129.477 8495137.477
438 4494107.086 8495141.258
439 4494088.414 8495133.992
440 4494068.578 8495120.172
441 4494044.375 8495111.617
442 4494018.281 8495115.813
443 4493988.820 8495130.180
444 4493962.148 8495129.844
445 4493945.234 8495111.578
446 4493920.531 8495111.695
447 4493882.719 8495121.805
448 4493855.844 8495121.664
449 4493819.211 8495107.727
450 4493784.602 8495108.531
451 4493736.148 8495122.648
452 4493713.672 8495122.797
453 4493693.844 8495112.352
454 4493663.297 8495108.719
455 4493617.758 8495124.523
456 4493590.031 8495143.773
457 4493573.609 8495159.055
458 4493561.945 8495176.195
459 4493557.133 8495197.125
460 4493559.805 8495213.953
461 4493565.875 8495232.164
462 4493566.750 8495251.938
463 4493558.203 8495266.445
464 4493544.016 8495277.016
465 4493537.297 8495301.602
466 4493521.781 8495309.547
467 4493498.789 8495311.641
468 4493452.930 8495283.609
469 4493427.445 8495275.563
470 4493407.852 8495277.195
471 4493383.000 8495283.320
472 4493337.555 8495280.477
473 4493283.125 8495317.094
474 4493255.055 8495319.094
475 4493231.719 8495314.898



ВЕНАНГ

ГР.БЛАГОЕВГРАД – 2700

БУЛ.ВАСИЛ ЛЕВСКИ № 3ВХ.АЕТ.5АП.15

ТЕЛ: / 073 / 58 58 50 GSM 0888 333 989

e-mail:venang@abv.bg

476 4493181.406 8495276.281

477 4493119.367 8495261.945

478 4493103.047 8495261.375

479 4493063.625 8495280.078

480 4493025.836 8495270.141

481 4493006.094 8495259.922

482 4492929.914 8495250.156

483 4492895.180 8495242.227

484 4492868.773 8495244.063

485 4492834.063 8495256.133

486 4492802.469 8495272.672

487 4492779.070 8495292.258

488 4492753.820 8495319.930

489 4492740.344 8495354.953

490 4492735.703 8495373.602

491 4492717.711 8495373.469

492 4492665.664 8495330.836

493 4492648.969 8495311.156

494 4492629.328 8495305.844

495 4492612.078 8495311.695

496 4492596.117 8495311.609

497 4492574.953 8495300.250

498 4492543.477 8495291.336

499 4492495.875 8495296.727

500 4492420.992 8495298.797

501 4492363.602 8495292.398

502 4492324.477 8495294.289

503 4492284.461 8495300.492

504 4492254.367 8495289.852

505 4492184.938 8495249.883

506 4492155.875 8495230.797

507 4492124.789 8495224.578

508 4492080.031 8495227.484

509 4492051.039 8495232.055

510 4492020.094 8495250.719

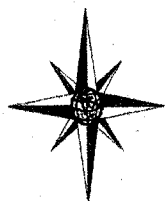
511 4491981.898 8495283.516

512 4491963.070 8495291.148

513 4491949.500 8495285.297

514 4491936.297 8495268.797

515 4491907.891 8495260.414



ВЕНАНГ

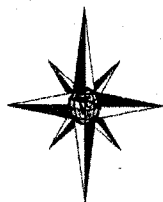
ГР.БЛАГОЕВГРАД – 2700

БУЛ.ВАСИЛ ЛЕВСКИ № 3ВХ.АЕТ.5АП.15

ТЕЛ: / 073 / 58 58 50 GSM 0888 333 989

e-mail: venang@abv.bg

516 4491854.531 8495263.117
517 4491830.203 8495277.250
518 4491806.313 8495295.328
519 4491774.336 8495295.453
520 4491732.352 8495291.547
521 4491610.500 8495294.852
522 4491577.695 8495300.359
523 4491546.672 8495322.977
524 4491526.563 8495350.211
525 4491503.344 8495364.023
526 4491475.445 8495372.430
527 4491395.727 8495368.320
528 4491367.602 8495372.500
529 4491343.766 8495385.234
530 4491306.063 8495420.008
531 4491238.563 8495501.086
532 4491229.609 8495523.914
533 4491215.461 8495536.047
534 4491197.992 8495531.570
535 4491138.633 8495527.617
536 4491108.961 8495531.430
537 4491080.242 8495544.164
538 4491040.344 8495566.047
539 4491024.617 8495582.711
540 4491009.719 8495581.414
541 4490986.711 8495574.945
542 4490938.148 8495543.891
543 4490900.852 8495523.797
544 4490883.102 8495523.961
545 4490851.961 8495571.711
546 4490845.430 8495605.500
547 4490833.453 8495617.016
548 4490821.742 8495615.547
549 4490812.352 8495599.164
550 4490808.391 8495564.352
551 4490809.250 8495518.844
552 4490812.914 8495467.797
553 4490837.188 8495423.172
554 4490887.531 8495369.703
555 4490885.547 8495342.922



ВЕНАНГ

ГР.БЛАГОЕВГРАД – 2700

БУЛ.ВАСИЛ ЛЕВСКИ № 3ВХ.АЕТ.5АП.15

ТЕЛ: / 073 / 58 58 50 GSM 0888 333 989

e-mail:venang@abv.bg

556 4490837.664 8495271.945

557 4490798.727 8495232.781

558 4490779.109 8495203.406

559 4490774.922 8495157.070

560 4490765.234 8495113.695

561 4490736.031 8495059.992

562 4490714.602 8495046.602

563 4490682.844 8495047.680

564 4490610.180 8495063.953

565 4490579.547 8495066.984

566 4490415.906 8495090.547

567 4490326.305 8495127.492

568 4490299.984 8495135.031

569 4490258.000 8495145.703

570 4490255.891 8495142.039

571 4490255.742 8494998.469

572 4490252.570 8494972.461

573 4490244.508 8494946.797

574 4490211.773 8494901.188

575 4490172.109 8494859.492

576 4490097.531 8494774.273

577 4490065.320 8494743.438

578 4490046.031 8494731.953

579 4490028.820 8494728.508

580 4490012.961 8494726.852

581 4489999.008 8494728.023

582 4489988.445 8494732.617

583 4489968.531 8494741.266

584 4489949.922 8494760.469

585 4489942.398 8494780.164

586 4489938.875 8494803.859

587 4489937.672 8494857.766

588 4489938.172 8494912.977

589 4489935.992 8494927.227

590 4489928.961 8494939.125

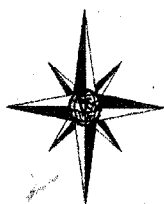
591 4489915.883 8494950.391

592 4489897.383 8494962.688

593 4489864.859 8494977.914

594 4489849.688 8494991.742

595 4489834.164 8495012.484



ВЕНАНГ

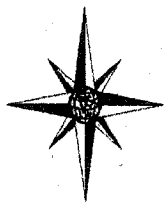
ГР.БЛАГОЕВГРАД – 2700

БУЛ.ВАСИЛ ЛЕВСКИ № 3ВХ.АЕТ.5АП.15

ТЕЛ: / 073 / 58 58 50 GSM 0888 333 989

e-mail:venang@abv.bg

596 4489816.359 8495045.680
597 4489810.695 8495059.914
598 4489803.102 8495071.789
599 4489791.891 8495080.938
600 4489782.461 8495083.609
601 4489769.797 8495083.516
602 4489740.750 8495078.266
603 4489696.195 8495068.891
604 4489634.273 8495061.711
605 4489613.250 8495061.961
606 4489579.906 8495039.141
607 4489509.422 8495014.063
608 4489452.320 8495002.484
609 4489437.094 8494994.164
610 4489409.898 8494915.531
611 4489343.266 8494842.336
612 4489306.594 8494800.141
613 4489291.531 8494739.164
614 4489224.086 8494683.477
615 4489170.633 8494670.016
616 4489122.328 8494665.125
617 4489085.477 8494653.500
618 4489072.539 8494633.461
619 4489068.352 8494570.844
620 4489047.883 8494512.641
621 4489006.055 8494476.281
622 4488950.734 8494452.234
623 4488925.875 8494437.102
624 4488921.281 8494428.438
625 4488918.750 8494352.258
626 4488894.164 8494320.164
627 4488856.477 8494306.344
628 4488821.922 8494284.984
629 4488815.789 8494269.563
630 4488823.484 8494205.172
631 4488821.836 8494153.313
632 4488785.789 8494117.008
633 4488734.633 8494099.133
634 4488704.438 8494081.180
635 4488706.828 8494052.766



ВЕНАНГ

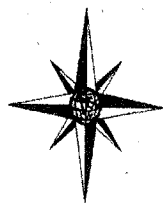
ГР.БЛАГОЕВГРАД – 2700

БУЛ.ВАСИЛ ЛЕВСКИ № 3ВХ.АЕТ.5АП.15

ТЕЛ: / 073 / 58 58 50 GSM 0888 333 989

e-mail:venang@abv.bg

636 4488707.008 8493989.867
637 4488679.727 8493958.086
638 4488606.555 8493904.664
639 4488598.398 8493892.508
640 4488593.953 8493877.531
641 4488597.070 8493864.328
642 4488611.281 8493841.648
643 4488653.383 8493788.633
644 4488662.836 8493761.438
645 4488644.789 8493733.406
646 4488536.945 8493658.547
647 4488529.570 8493631.570
648 4488537.273 8493566.227
649 4488537.188 8493494.000
650 4488524.273 8493441.719
651 4488528.141 8493405.852
652 4488544.430 8493383.438
653 4488651.258 8493326.719
654 4488673.859 8493322.734
655 4488704.914 8493272.336
656 4488729.516 8493252.320
657 4488771.477 8493215.094
658 4488787.328 8493196.930
659 4488784.711 8493178.141
660 4488748.547 8493155.508
661 4488711.867 8493140.219
662 4488681.844 8493156.102
663 4488614.781 8493178.430
664 4488580.813 8493158.609
665 4488552.031 8493140.922
666 4488518.453 8493125.266
667 4488475.031 8493118.695
668 4488411.891 8493109.258
669 4488370.438 8493108.656
670 4488339.289 8493119.086
671 4488285.227 8493149.938
672 4488254.992 8493155.945
673 4488234.836 8493150.906
674 4488209.000 8493133.477
675 4488129.461 8493068.234



ВЕНАНГ

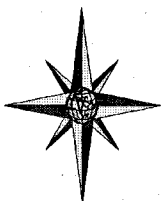
ГР.БЛАГОЕВГРАД – 2700.

БУЛ.ВАСИЛ ЛЕВСКИ № 3ВХ.АЕТ.5АП.15

ТЕЛ: / 073 / 58 58 50 GSM 0888 333 989

e-mail: venang@abv.bg

676 4488112.484 8493054.383
677 4488099.164 8493048.703
678 4488082.094 8493046.023
679 4488019.766 8493044.500
680 4487936.859 8493056.813
681 4487907.461 8493061.070
682 4487880.898 8493060.664
683 4487860.477 8493058.445
684 4487823.641 8493045.258
685 4487760.094 8493017.820
686 4487727.438 8493002.094
687 4487624.227 8492937.516
688 4487571.125 8492896.172
689 4487560.117 8492881.273
690 4487554.617 8492863.461
691 4487555.430 8492848.883
692 4487561.742 8492833.984
693 4487587.109 8492809.750
694 4487635.156 8492787.555
695 4487715.781 8492741.656
696 4487738.258 8492721.836
697 4487748.266 8492703.930
698 4487745.930 8492678.078
699 4487755.844 8492606.172
700 4487743.969 8492561.563
701 4487733.875 8492549.555
702 4487723.398 8492546.234
703 4487680.438 8492541.695
704 4487643.758 8492539.195
705 4487619.906 8492531.211
706 4487608.289 8492519.789
707 4487606.266 8492509.016
708 4487605.289 8492496.086
709 4487605.523 8492460.484
710 4487598.469 8492428.055
711 4487588.477 8492409.914
712 4487562.086 8492372.578
713 4487480.023 8492249.219
714 4487460.172 8492217.547
715 4487442.148 8492198.000



ВЕНАНГ

ГР.БЛАГОЕВГРАД – 2700

БУЛ.ВАСИЛ ЛЕВСКИ № 3 ВХ.АЕТ.5 ап.15

ТЕЛ: / 073 / 58 58 50 GSM 0888 333 989

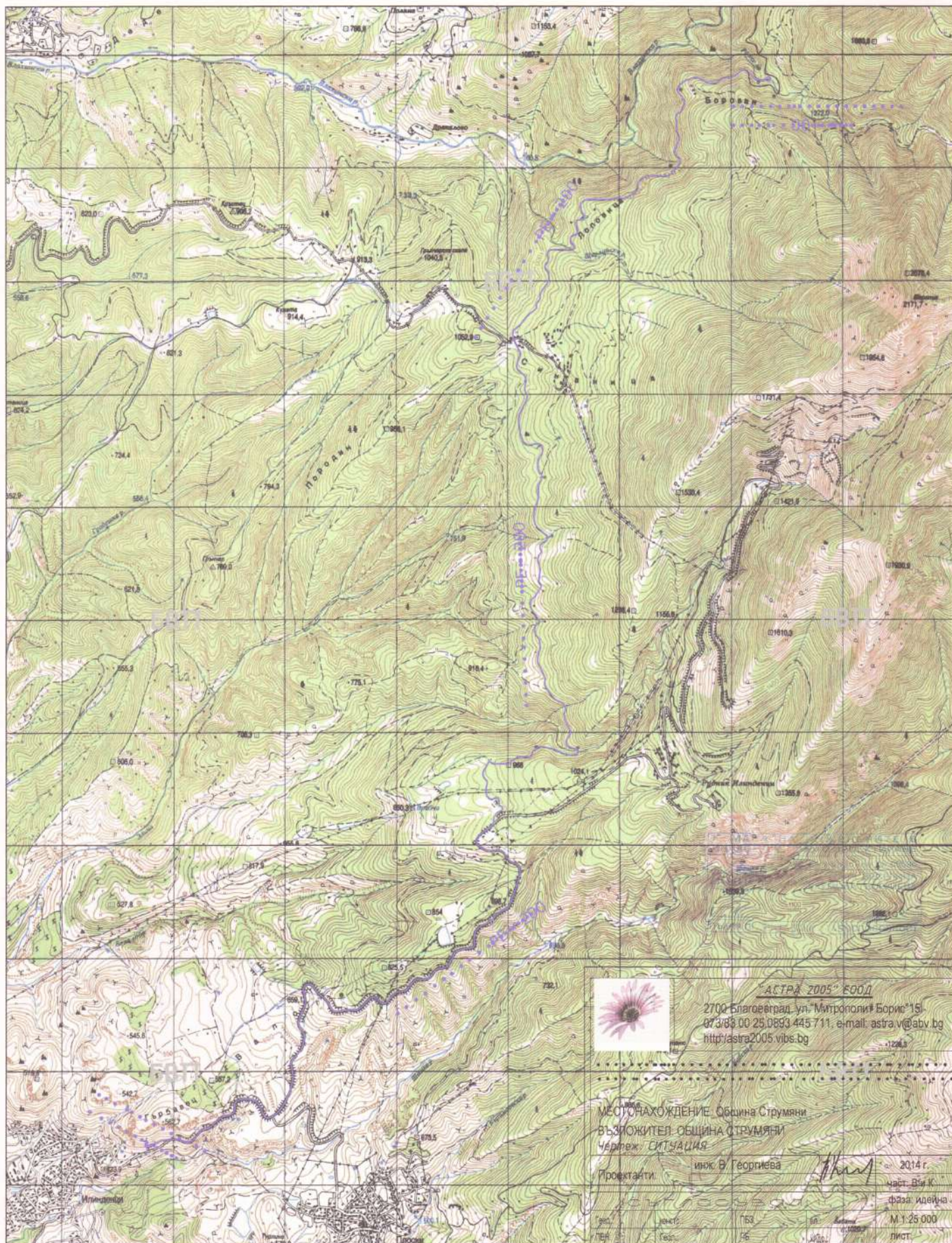
e-mail:venang@abv.bg

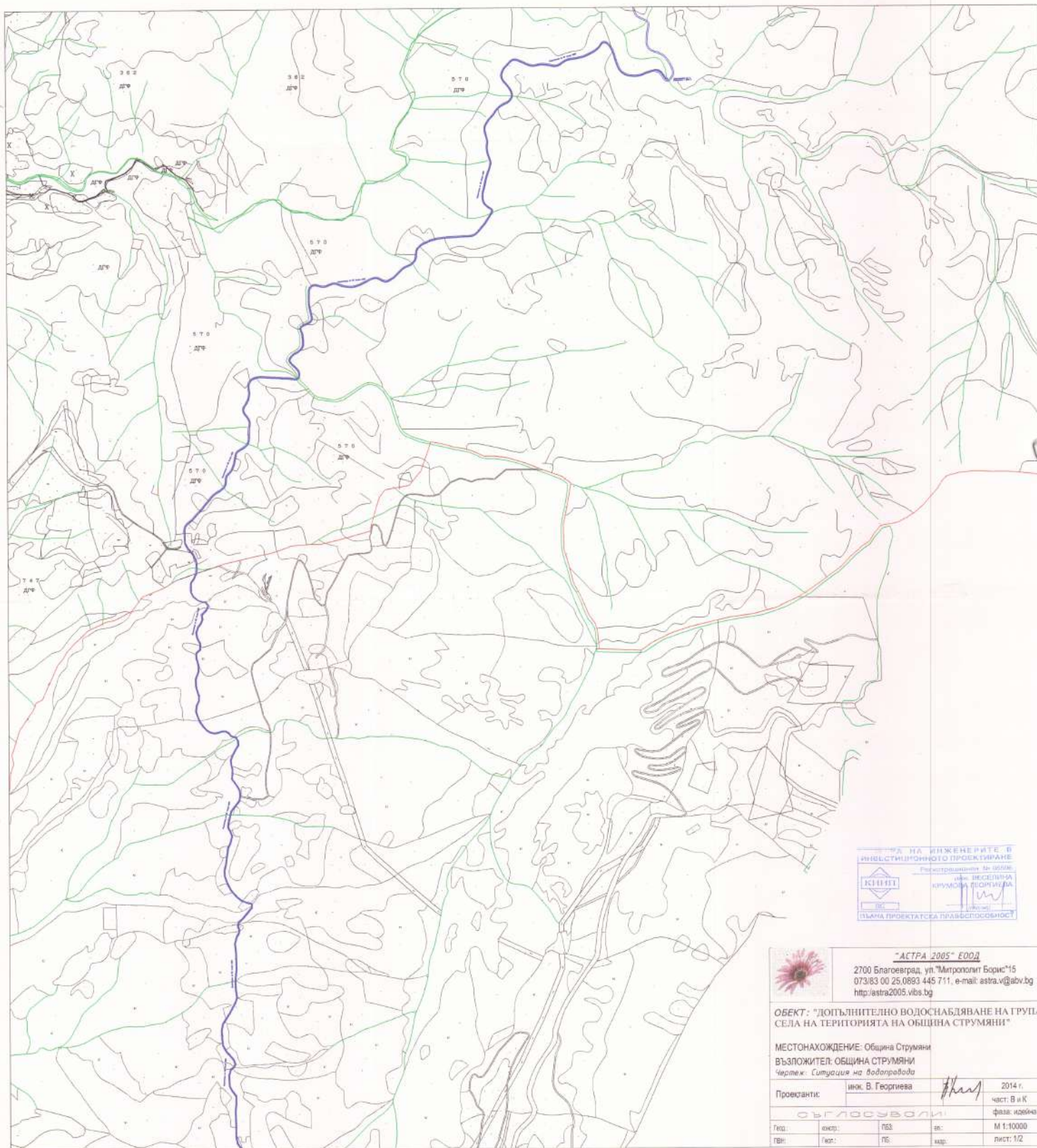
716 4487394.109 8492157.336
717 4487385.141 8492142.852
718 4487379.867 8492121.273
719 4487383.234 8492098.273
720 4487412.906 8492002.055
721 4487409.359 8491972.102
722 4487400.914 8491947.047
723 4487390.945 8491921.633
724 4487383.844 8491909.773
725 4487383.320 8491873.930
726 4487369.930 8491843.156
727 4487342.852 8491811.758
728 4487329.258 8491771.992
729 4487323.359 8491685.719
730 4487328.102 8491601.680

21.01.2015 ГОД.
БЛАГОЕВГРАД

ИЗГОТВИЛ :
/В.АНГЕЛОВ/

УПРАВИТЕЛ :
/ИНЖ. ИЛ. АНГЕЛОВ/



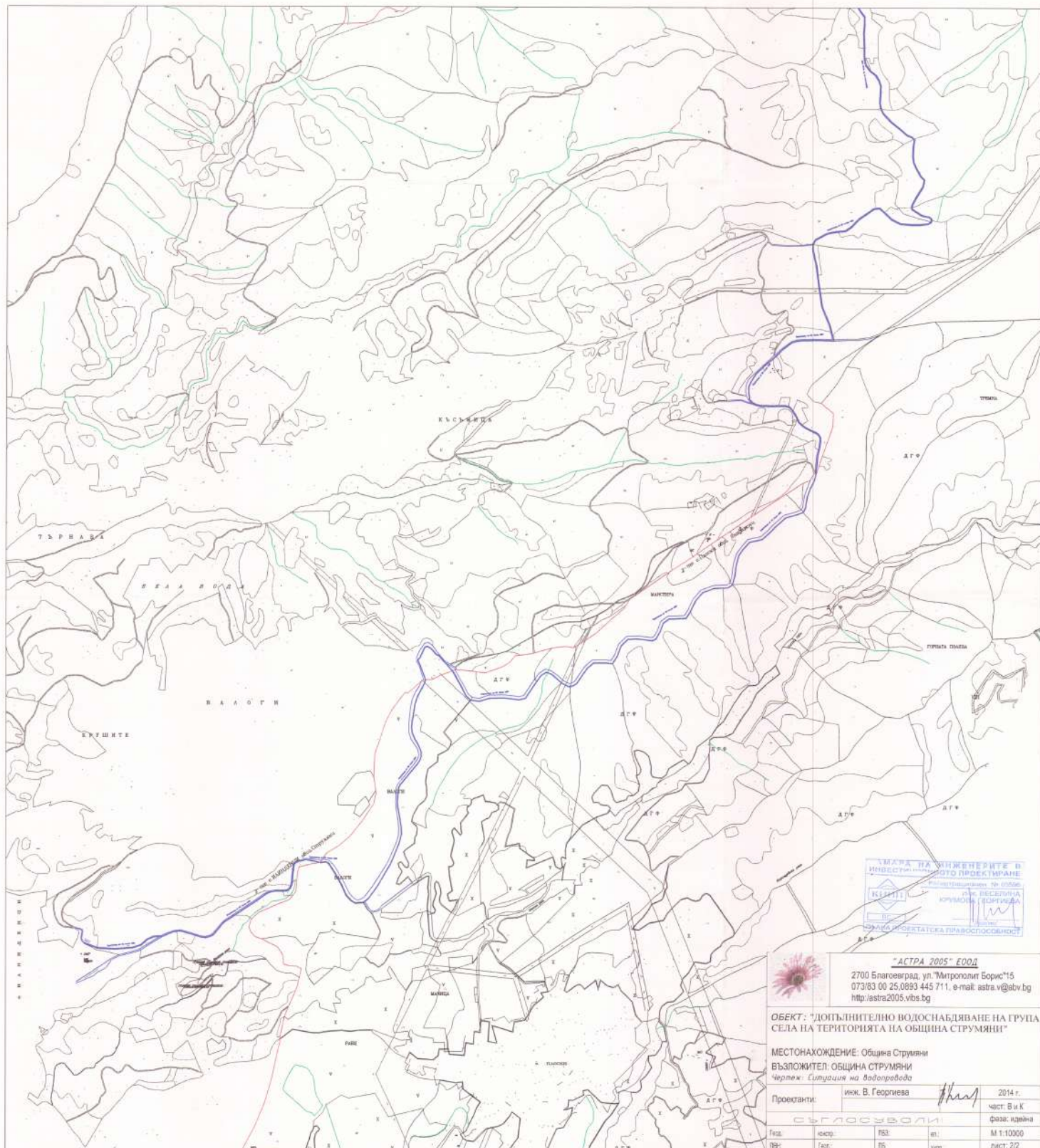


"АСТРА 2005" ЕООД
2700 Благоевград, ул. "Митрополит Борис" 15
073/83 00 25, 0893 445 711, e-mail: astra.v@abv.bg
<http://astra2005.vlvs.bg>

ОБЕКТ: "ДОПЪЛНИТЕЛНО ВОДОСНАБДЯВАНЕ НА ГРУПА СЕЛА НА ТЕРИТОРИЯТА НА ОБЩИНА СТРУМЯНИ"

МЕСТОНАХОЖДЕНИЕ: Община Струмяни
ВЪЗЛОЖИТЕЛ: ОБЩИНА СТРУМЯНИ
Чертеж: Ситуация на водопровода

Проектанти:		инж. В. Георгиева	2014 г.
			част: В и К
			фаза: извадка
Гео:	инж.:	ПБ:	ек:
ПВ:	Гео:	ПБ:	кар:



"АСТРА 2005" ЕООД
 2700 Благоевград, ул. "Митрополит Борис" 15
 073/83 00 25, 0893 445 711, e-mail: astra.v@abv.bg
<http://astra2005.vlbg.bg>

ОБЕКТ: "ДОПЪЛНИТЕЛНО ВОДОСНАБДЯВАНЕ НА ГРУПА СЕЛА НА ТЕРИТОРИЯТА НА ОБЩИНА СТРУМИЦА"

МЕСТОАХОЖДЕНИЕ: Община Струмица
ВЪЗПОЖИТЕЛ: ОБЩИНА СТРУМИЦА
Чертеж: Ситуация на водопровода

Проектант: **инж. В. Георгиева** *[Signature]* 2014 г.

СЪГЛАСУВАЛИ:

Титл:	инж.	ПС:	инж.	фаз: издана
ПФ:	Гео:	ПС:	вер:	М 1:10000
				лист: 2/2